

Juli 2014

TECHNIK ZU HAUSE

News • Ratgeber • Testberichte rund um Haus und Garten



Praxistest:
Beurer BF 600 / Beurer BM 85
mit Health Manager-App
Diagnosewaage und Blutdruckmessgerät



Praxistest:
Klarstein myStream
Rotorloser Ventilator



Praxistest:
Gigaset BabyPhone PV830
Babyphone



Praxistest:
Panasonic MJ-DJ01
Entsafter



Praxistest:
Gastroback Ice Cream
Advanced Automatic
Eismaschine



Die neuen
Küchenminis
WMF Coup

Rommelsbacher
MS 650 und EKM 300



Neuheiten: De'Longhi • Grundig • Haier • Moonich • Pocket Book • Remington • Rommelsbacher • Severin • Thomas • WMF



**Praxistest
Klarstein myStream
Rotorloser Ventilator**



**Praxistest Eismaschine
Gastroback Ice Cream
Advanced Automatic**



**Kaffeemühle
Rommelsbacher EKM 300
Milchaufschäumer
Rommelsbacher MS 650**



Inhalt

Praxistest Rotorloser Ventilator	Klarstein myStream
Milchaufschäumer	Rommelsbacher MS 650
Kaffeemühle	Rommelsbacher EKM 300
Die neuen Küchenminis	WMF Coup
Praxistest Diagnosewaage	Beurer BF 600 mit Health Manager-App
Praxistest Blutdruckmessgerät	Beurer BM 85 mit Health Manager-App
Praxistest Eismaschine	Gastroback Ice Cream Advanced Automatic
Praxistest Entsafter	Panasonic MJ-DJ01
Kaffeevollautomat	De'Longhi Eletta Cappuccino Top
Kontaktgrills	Grundig GC 5040 und GC 7280
Multimixer & Smoothie Maker	Severin Smoothie Mix & Go SM 3737
French-Door-Kühlschrank	Haier HB25FSSAAA
Staubsauger	Thomas crooSer Eco
Haarpflege	Remington Silk Haircare
Praxistest Babyphone	Gigaset BabyPhone PV830
E-Book Reader	Pocket Book Aqua
Praxistest: Ventilator	Balmuda GreenFan Cirq
Heizstrahler	Moonich Heatscope Vision



Praxistest Design Standventilator Klarstein myStream

Klarstein myStream Standventilator

- » Rotorloser Design-Ventilator mit 32 Watt Leistung
- » Stufenlose Luftstromregulierung und Timer-Funktion
- » Um 120° neigbar mit zuschaltbarer 90° Rotation
- » Stand- und Wandmontage
- » Luftvolumen: 50 m³/Min.
- » Automatische Abschaltung nach 60 oder 120 Minuten
- » Geräuschmessung: 51 db(A) (höchste Stufe, ca. 1 Meter Abstand)
- » Rutschfeste Gummipads
- » Power LED
- » Stromversorgung: AC 220-240V, 50Hz
- » Abmessungen: 30,5 x 35 x 28cm (BxHxT)
- » Kabellänge: 1,5m
- » Gewicht: ca. 1,9 kg
- » Lieferung inkl. Fernbedienung



Wenn es so richtig heiß ist und die Luft im Raum „steht“, dann kommt ein Ventilator wie gerufen. Wir haben uns den Klarstein myStream Design Standventilator genauer angesehen und uns prima erfrischen lassen.



Ohne Rotorblätter

Der Klarstein myStream gehört zu den rotorlosen Ventilatoren. Im Gegensatz zu den üblichen „Windflügeln“ wird hier die angesaugte Luft durch schmale Schlitze am Rand des ringförmigen Kunststoffgehäuses geblasen. Vorteile: Keine rotierenden, scharfkantigen Rotorblätter, an denen man sich verletzen kann, die unnötig Staub aufwirbeln und schwer zu reinigen sind.

Bläst in jede Richtung

Mit seiner rotorlose 360° Luftstromkonstruktion und 32 Watt Leistung bringt der Klarstein myStream 50 Kubikmeter Luft pro Minute (Herstellerangabe) in Wallung. Richtung und Stärke lassen sich ganz nach Wunsch anpassen. Dazu ist der Ventilator mit einer stufenlosen Luftstromregulierung und einer zuschaltbaren, automatischen 90 Grad Rotation ausgestattet; außerdem lässt sich das Gebläse um 120 Grad neigen.

Viel Wind – viel Lärm? Wir haben auf der Höchchststufe in einem Meter Abstand 51 db(A) gemessen, was in etwa normaler Gesprächslautstärke entspricht.

Frischluft auf Zeit

Die Bedienung des Frischluftexperten ist sehr einfach direkt am Gerät oder über die mitgelieferte Fernbedienung möglich. Praktisch ist die Timerfunktion: Via Fernbedienung kann eine automatische Abschaltung nach 1 bis 2 Stunden programmiert werden.

Der mit 1,9 Kilo sehr leichte Klarstein Ventilator steht auf rutschfesten Gummifüßen, damit er auch auf höchster Stufe nicht die Bodenhaftung verliert. Alternativ lässt sich das Gerät an der Wand montieren; eine entsprechende Halterung wird mitgeliefert.

Fazit

Der Klarstein myStream Design Standventilator ist ein rotorloser Ventilator mit 32 Watt Leistung. Das kleine, leichte und formschöne Gerät mit blauer Power LED hat einen sicheren Stand und ist außerdem für die Wand-



Der Klarstein myStream lässt sich sehr einfach direkt am Gerät oder über die mitgelieferte Fernbedienung einstellen

Klarstein myStream Design Standventilator

- + Keine Verletzungsgefahr
- + Leicht zu reinigen
- + Rotationsmodus
- + Timerfunktion



montage geeignet. Durch die fehlenden Rotorblätter birgt der Ventilator keine Verletzungsgefahr und ist besonders leicht zu reinigen. Die Leistung lässt sich leicht am Gerät oder mit Hilfe der beiliegenden Fernbedienung einstellen. Über diese wird auch die Timerfunktion programmiert. Insgesamt ist der Klarstein myStream Standventilator gut verarbeitet und bietet mit rund 75 Euro ein prima Preis-Leistungsverhältnis.



Der rotorlose Klarstein Standventilator bringt mit 32 Watt Leistung warme Luftmengen erfrischend in Bewegung

Ausstattung	sehr gut
--------------------	-----------------

Bedienung	sehr gut
------------------	-----------------

Preis-Leistung	sehr gut
-----------------------	-----------------

Preis:	um 75 Euro
---------------	-------------------

Klarstein myStream Design
Standventilator



TECHNIK ZU HAUSE.de
Ausgabe 7/2014

sehr gut



Rommelsbacher MS 650

- » Glaskanne
- » 6 Funktionen
- » 300 ml zum Schäumen 400 ml zum Rühren
- » Auswechselbare Röhreinsätze
- » Preis: 90 Euro

Rommelsbacher EKM 300

- » Mengendosierung bis 10 Personen
- » 12 Mahlgrade
abnehmbarer Pulverbehälter
- » Abnehmbarer Bohnenbehälter
- » Hochwertiges Kegelmahlwerk
- » Preis: 110 Euro

Kaffeeaktionen à la Barista

Mit den hochwertigen Küchenhelfern für die Kaffeezubereitung von Rommelsbacher gelingen auch zu Hause Cappuccino, Latte Macchiato und vieles mehr spielend leicht. Mit dem Milchaufschäumer MS 650 zaubert man einen perfekten Milchschaum, die Kaffeemühle EKM 300 mahlt Kaffee- und Espresso-Bohnen besonders schonend und garantiert damit vollstes Aroma.



Der Rommelsbacher Milchaufschäumer MS650 macht einen besonders leichten Milchschaum. Außerdem rührt er Milchgetränke für Kaffee fein cremig an. Dabei ist die Bedienung denkbar einfach, wie auch der Test bei Technikzu Hause eindrucksvoll zeigte.

Alles wird über eine Sensortaste gesteuert und auf einem beleuchteten Display angezeigt. Dank zwei unterschiedlicher Röhreinsätze, die sich im Lieferumfang befinden und ausgewechselt werden können, besitzt das Gerät insgesamt sechs Funktionen. Sowohl beim Verrühren als auch beim Aufschäumen gibt es die drei Temperaturstufen kalt, warm und heiß. So muss die Milch zuvor nicht einmal erhitzt werden. Sobald die gewünschte Temperatur erreicht ist, erfolgt die automatische Abschaltung.

Heiße und kalte Getränke können in der abnehmbaren sowie formschönen Glaskanne, die hitzebeständig und leicht zu reinigen ist, direkt serviert werden. Der ergonomische Griff sorgt dabei für ein sicheres Handling. Ein weiterer Pluspunkt ist die große Füllmenge: 300 ml zum Schäumen, 400 ml zum Verrühren. Ein weiterer nützlicher Helfer für die Kaffeezubereitung ist die Kaffeemühle EKM 300 von Rommelsbacher.

Das hochwertige Kegelmahlwerk mit seinen zwölf verschiedenen Mahlstufen zerkleinert die Kaffee- und auch Espresso-Bohnen besonders schonend bei einem gleichbleibend perfekten Mahlergebnis. Bis zu zehn Portionen an frisch gemahlenem Pulver lassen sich einstellen, die mit dem abnehmbaren Pulverbehälter einfach zu entnehmen sind. Der ebenfalls leicht abnehmbare Bohnenbehälter hat einen Aroma-Schutzdeckel, damit die wertvollen Bohnen lange frisch bleiben. Auch das Mahlwerk kann zur Reinigung entnommen werden, zudem hilft ein Reinigungspinsel bei der Pflege. Die praktische Kabelaufwicklung für nicht benötigtes Kabel rundet die angenehme und sichere Handhabung des Gerätes ab.



Die Kaffeemühle mit Kegelmahlwerk bietet 12 Mahlgrade

Auf einen Blick

Rommelsbacher EKM 300

Kegelmahlwerk aus Edelstahl

hochwertige Verarbeitung

einfache Reinigung



Auf einen Blick

Rommelsbacher MS 650

sehr einfach Bedienung

abnehmbare Glaskanne

**heiß / kalt / warm verrühren
oder schäumen**



WMF KÜCHENminis

Weltpremiere von Mini-Elektroküchengeräten

Eine neue Generation und Gattung ist geboren: Mini-Elektroküchengeräte. Der globale Trend hin zu kleineren Haushaltsgrößen wirkt sich enorm auf die Verwendung von Küchenkleingeräten aus.

Studien der GfK zufolge wird die Anzahl der Ein- bis Zwei-Personenhaushalte in den nächsten Jahren deutlich steigen. Prognostiziert wird ein Anstieg von über 43 Prozent, sodass 2030 weltweit ca. 70 Prozent aller Haushalte Ein- bis Zwei-Personenhaushalte sein

WMF COUP

- » WMF COUP AromaOne
Filterkaffeemaschine
Preis: um 90 Euro
- » WMF COUP Wasserkocher
Preis: um 70 Euro
- » WMF COUP 1-Scheiben-Toaster
Preis: um 65 Euro
- » WMF COUP 2-Eier-Kocher
Preis: um 50 Euro
- » WMF COUP Kompaktmixer 0,8 Liter
Preis: um 90 Euro
- » erhältlich ab Oktober 2014



werden. Bereits heute dominiert diese Haushaltsgröße in Europa, in Deutschland liegt der Wert bereits bei 70 Prozent.

Das bedeutet natürlich auch, dass Wohnflächen und Küchengrößen inklusive Stauraum und Arbeitsplatten deutlich reduziert sind, vor allem im urbanen Umfeld. Downsizing und Effizienzsteigerung sind bereits zu wichtigen Schlagworten geworden und dies ohne Abstriche in Bezug auf Leistung, Designanspruch und Convenience.

Verbraucher orientieren sich immer mehr an konkreten Aussagen und Auszeichnungen zum Thema Energieeffizienz. Ganz im Sinne von „Weniger ist mehr“ wird der eigene ökologische „Footprint“ wichtiger denn je. Eine gesunde Ernährung mit selbstgemachten frischen Produkten ist Teil dieses Lebensgefühls. Auf komfortable Handhabung und die Möglichkeit der Einzelportionierung möchte im Rahmen moderner Convenience niemand verzichten.

Diese Fakten läuten alle eine neue Art von Elektrokleingeräten ein: Mit den WMF KÜCHENminis aus Cromargan ist eine neue Generation von echten Platz- und Energiesparern geboren.

Elektrokleingeräte, wie wir sie heute kennen, werden völlig neu interpretiert und schaffen eine nachhaltige, zukunftsgerichtete Gattung: Die WMF KÜCHENminis. Sie kreieren als Mini-Küchen-Elektrogeräte eine neue Produktkategorie und liefern dennoch großartige Leistung bei Topmaßen.

WMF präsentiert mit COUP die erste Generation der Minis. Die COUP Frühstücksserie - bestehend aus der AromaOne Filterkaffeemaschinen, einem 0,8 l Wasserkocher, einem 1-Scheiben Toaster, einem 2-Eier-Kocher und einem 0,8 l Kompaktmixer - wurde entwickelt im Hinblick auf eine deutliche Platzersparnis, eine Reduzierung im Einsatz wertvoller Ressourcen und um Energie zu sparen.

Die komplette Frühstücksserie passt auf noch so kompakte Arbeitsplatten. Im Vergleich mit der WMF

WMF KÜCHENminis®
COUP



LONO Serie konnte die Größe deutlich zugunsten der Mini-Küchengeräte reduziert werden. Zudem harmonisiert COUP durch seine klaren Formen und hochwertiges Cromargan sowie die WMF typische Designsprache ideal mit allen anderen Produkten aus dem My WMF Cromargan Küchenset.

Mit Prozentwerten um 40 Prozent, beim 2-Eier-Kocher sogar 70 Prozent, wird deutlich, wie viel weniger Raum die einzelnen COUP Produkte beanspruchen. Des Weiteren wirkt sich die Größe der Geräte auch positiv auf den Ressourceneinsatz aus. Dieser basiert auf Materialverbrauch und Transportvolumen. Auch hier sind die umweltfreundlicheren Einsparungen zumeist bei über 40 Prozent. Ebenso punkten die COUP Produkte mit Werten über 30 Prozent bei der Energieersparnis. Dennoch muss weder auf Funktion, Komfort noch auf Design verzichtet werden, da die COUP Serie 100 Prozent Leistung vorweisen kann. Alle Werte wurden im Vergleich zur WMF LONO Serie erhoben und von **Technikzu Hause.de** bereits ermittelt.

WMF COUP AromaOne Filterkaffeemaschine

AromaOne ist weltweit die erste Filterkaffeemaschine mit 1-Tassen Funktion. Die kompakte Cromargan Kaffeemaschine brüht dank AromaOne Technologie eine Portion frischen, aromatischen und heißen Kaffee direkt in die Tasse oder bis zu vier Tassen in die AromaOne Glaskanne. Die WMF One Touch Funktion für intuitive Bedienung, eine intelligente Wasserkapazitätsanzeige mit LED-Beleuchtung und ein abnehmbarer Wassertank sorgen für moderne Convenience. Natürlich punktet die COUP AromaOne in allen Ökonomie Kriterien. Ohne umweltbelastende Kapseln und teure Pads können sich die Aromen per Filteraufguss optimal entfalten. Die WMF Aroma Perfection ermöglicht zudem die individuelle Anpassung der Aromastärke je nach Geschmack. Im herausnehmbaren Filtereinsatz ist Platz für Papierfilter der Größe 2. Optional gibt es als Zubehör einen Permanentfilter. Das automatische Entkalkungsprogramm sorgt für eine regelmäßige



Die COUP Kaffeemaschine brüht auf Wunsch 1 - 4 Tassen Filterkaffee - einfach auf Knopfdruck



Reinigung und garantiert so stets besten Kaffeegenuss.

WMF COUP Wasserkocher 0,8 l

Der COUP Wasserkocher kann mit seinem 0,8 Liter Fassungsvermögen und 1.800 Watt auch kleinste Wassermengen problemlos zum Kochen bringen. Beim Abmessen der genauen Füllmenge hilft die innenliegende Wasserstandsanzeige. Das Gehäuse ist aus hochwertigem Cromargan in matter Optik. Einen schönen Kontrast stellt der hochglänzende Deckel dar, der sich durch die praktische Einhandbedienung ganz einfach auf Knopfdruck öffnen lässt. Das verdeckte Edelstahlheizelement und der herausnehmbare Kalk-Wasserfilter ermöglichen eine einfache Reinigung. Der Mini-Wasserkocher ist kabellos, im separaten Sockel versteckt sich die Kabelaufwicklung. Für die gewünschte Sicherheit sorgen Trockenlauf- und Überhitzungsschutz sowie Kochstoppautomatik und Deckelverriegelung.



Mit 0,8 Liter Füllmenge ist der Wasserkocher in den meisten Fällen groß genug - so wird kein Wasser verschwendet, indem zuviel gekocht wird

WMF COUP 1-Scheiben-Toaster

Der COUP 1-Scheiben-Toaster aus schönstem Cromargan ist ein wahres Platzwunder und kann trotz seiner kompakten Maße sogar eine XXL-Scheibe Toast rösten. Mit dem integrierten Brötchenaufsatz können auch Croissants und Brötchen jederzeit frisch zubereitet werden. Die Brotzentrierung sorgt für eine gleichmäßige Bräunung des Toasts und die sieben variabel einstellbaren Bräunungsstufen ermöglichen das Rösten nach individuellem Geschmack. Die LED-beleuchteten Funktionstasten sind nicht nur ein optisches Highlight, sondern dienen auch einer einfachen Handhabung. Dezent versteckt ist die Krümelschublade, die sich auf Druck leicht öffnen und so ganz einfach reinigen lässt.



Wie ein Großer, aber nur für 1 Toast - perfekt für ein immer wieder frisches Ergebnis

WMF COUP 2-Eier-Kocher

Der kleine COUP 2-Eier-Kocher ist nicht nur platzsparend, er garantiert auch ein oder zwei gekochte Frühstückseier von Größe S bis XL. Die transparente Haube aus hochwertigem Tritan ist frei von BPA, stabil



und leicht zu reinigen. Mit dem integrierten Messbecher lässt sich die Wassermenge passend zur Eiergröße und dem gewünschten Härtegrad dosieren. Sobald die Eier fertig zubereitet sind erklingt ein akustisches Signal. Im schicken Cromargan Design wird der kleine Eierkocher zum dekorativen Accessoire auf jedem Frühstückstisch.

WMF COUP Kompaktmixer 0,8 l

Der kleinste Cromargan Standmixer überzeugt nicht nur durch seine kompakte Größe, er punktet auch mit seinen inneren Werten. Der leistungsstarke Motor mit 400 Watt und 20.000 U/min schafft eine stattliche Messer-Geschwindigkeit von 241 km/h.

Je nach Bedarf stehen durch WMF High Speed fünf Geschwindigkeitsstufen und eine Pulsstufe zur Verfügung. Dank WMF Perfect Cut ist der Kompaktmixer mit einem 6-flügligen Edelstahlmesser ausgestattet. Der abnehmbare 0,8 Liter Glaskrug mit ergonomischem Griff, praktischem Deckel mit Nachfüllöffnung und integriertem Dosierbecher erleichtert die Handhabung. So gelingt die Zubereitung von Smoothies, Cocktails, Pesto & Co. auch für kleine Portionen - frisch gemixt und optimal für den individuellen Geschmack. Die gummierten Standfüße garantieren eine rutschsichere Aufstellung.

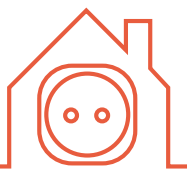


Das Platzwunder: Der COUP 2-Eier-Kocher



Leistungsstark in Mini-Form: Der COUP Kompaktmixer





Gewicht, Blutdruck und vieles mehr komfortabel unter Kontrolle

Praxistest Beurer Health-Manager



Jetzt kommen die mobilen Geräte wie Tablet und Smartphone auch beim Gesundheitsexperten Beurer ins Spiel. Nachdem die Diagnosewaage BF800 schon vor einiger Zeit vorgestellt wurde, folgt jetzt das Blutdruckmessgerät BF85. Technikzuhaus hat sich beide Geräte im Zusammenspiel mit der Health-Manager App angeschaut.

Wo liegt der Vorteil? Durch die Verbindung der Diagnose-Geräte mit Smartphone oder Tablet hat der Nutzer immer alle Daten parat und zentral an einem Ort gespeichert. Gleichgültig, ob er diese beim Arzt oder

Beurer BF 800

- » Diagnosewaage
- » Gewicht, BMI, Wasseranteil, Muskelmasse, Knochenmasse
- » BMR und AMR
- » automatische Übertragung zum Smartphone/Tablet
- » Speicherung der letzten 30 Werte
- » Preis: 120 Euro



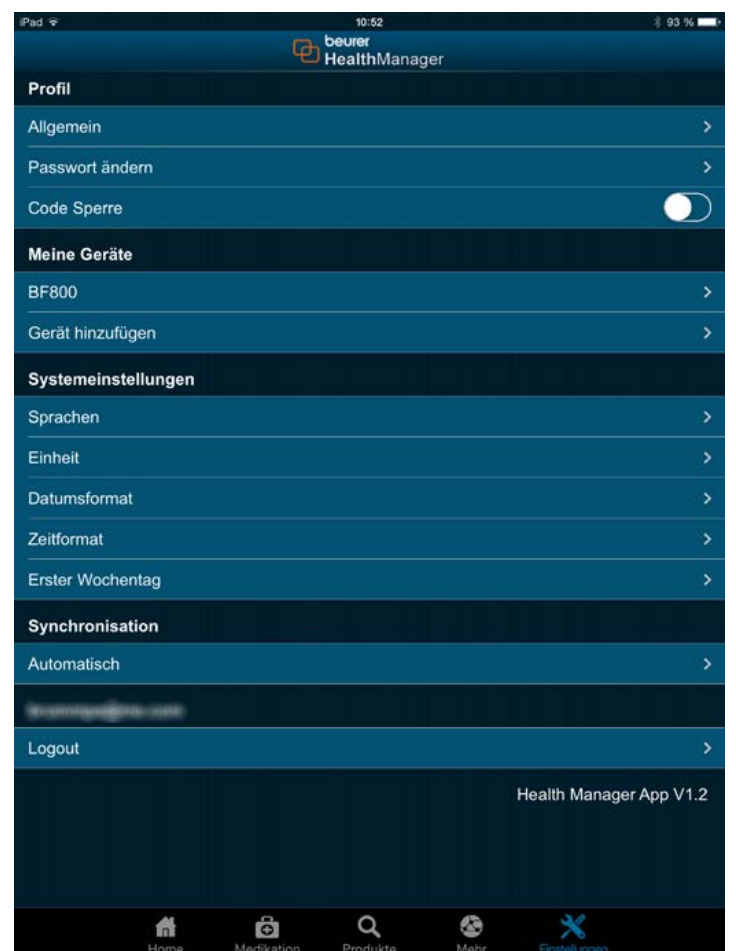
für seinen Fitnesstrainer benötigt. Übersichtliche Darstellung und einfache Bedienung garantieren schnellen Überblick. Via Bluetooth Smart-Technologie werden die Daten automatisch auf das mobile Gerät übertragen. Und für Fitness-Muffel ist es immer wieder ein Ansporn, wenn man beispielsweise seine Gewichtskurve der letzten Woche, des letzten Monats oder Jahres auf einen Blick sieht und Erfolge oder Misserfolge ein neuer Ansporn sind. Neben der sehr komfortablen Auswertung per Tablet oder Smartphone kann man die Daten auch ins Internet übertragen oder sie bequem mit der Software Health Manager PC weiter auswerten. Für unseren Praxistest nutzten wir ein iPhone 5 sowie ein iPad-Mini der neuesten Generation. Laut Beurer ist die Health Manager App kompatibel zu iPhones ab Generation 4S, iPads ab der 3. Generation sowie iPod Touch der 5. Generation. Ganz aktuell gibt es jetzt eine Android-Version, wobei Beurer die volle Kompatibilität mit Samsung Galaxy S3, S4 und LG Google Nexus 5 gewährleistet. Die App ist kostenlos im Apple App-Store oder im Google Play-Store erhältlich. Neben der hier gezeigten Diagnose-Waage BF 800 sowie des Blutdruck-Messgerätes BM 85 soll in Kürze noch ein Blutzucker-Messgerät folgen, das ebenfalls perfekt mit der App zusammenarbeiten soll.

Waage BF 800

Die BF800 ist zunächst einmal eine sehr gut verarbeitete Personenwaage, die in Weiß oder Schwarz von Beurer angeboten wird. Auch ohne Vernetzung mit Tablet/Smartphone leistet sie schon gute Dienste und zeigt das Gewicht sehr gut lesbar in großen Ziffern auf dem hinterleuchteten Display an. Richtig spannend wird es aber, wenn man sein mobiles Gerät mit ins Spiel bringt. Dann erfasst das schicke Gerät nicht nur das Gewicht, sondern darüber hinaus den Body-Mass-Index, Wasseranteil, Muskelmasse, Knochenmasse sowie den BMR und AMR. Letztere sind Kalorienwerte, die zum einen den Grundumsatz (BMR: Basal Metabolic Rate)



Die Diagnose-Waage BF 800 muss einmalig mit dem Smartphone gepaart werden. In der App wird genau beschrieben, wie es geht



Übersichtlich können alle Grundeinstellungen vorgenommen werden



als auch den Aktivitätsumsatz (AMR: Active Metabolic Rate) der betreffenden Person anzeigt. Den Kalorienwert BMR verbrennt man, wenn man sich im Prinzip den ganzen Tag nicht bewegt. Der AMR-Wert wird anhand der persönlichen durchschnittlichen Aktivität errechnet. Alle Daten werden neben dem gemessenen Gewicht zudem auf Grundlage von Alter, Größe, Aktivitätslevel und Geschlecht ermittelt. Diese Werte muss man bei der Anmeldung und ersten Start der App einmal eingeben. Fünf Aktivitätslevel stehen dabei zur Verfügung - vom Schreibtischtäter, der den ganzen Tag sitzt, bis zum Zeitgenossen, der seine Zeit mit schwerster, körperlicher Arbeit verbringt.

Des Weiteren muss die App einmalig mit der Waage gekoppelt werden. Dazu ruft man auf dem Mobilgerät unter Einstellung/neues Gerät hinzufügen die BF 800 auf, drückt auf der Rückseite der Waage eine kleine Taste und die Arbeit ist erledigt. Fortan hat man immer automatisch die Verbindung zwischen Waage und Smartphone. Stellt man sich jetzt auf die Waage, zeigt die BF 800 nicht mehr nur das Gewicht im Display an, sondern nacheinander auch die anderen Werte. Zur Erfassung von Wasseranteil, Körperfett und Muskelmasse muss man jedoch barfuß die Waage betreten. Sehr schön und bedienfreundlich gelöst ist zudem, dass die Beurer BF 800 automatisch die Person erkennt. Das regelt sie über das Gewicht, das im Normalfall von einem auf den anderen Tag nicht in riesigen Schritten schwankt. Per App wiederum kann hier ein Genauigkeitswert von plus/minus einem, zwei oder drei Kilogramm festgelegt werden. Darüber hinaus können acht verschiedene Nutzer gespeichert werden, die beim Wiegen mit ihren Initialen angezeigt werden. Einen Nachteil haben wir dann aber doch gefunden. Jeder Nutzer braucht seinen eigenen Account bzw. eigenes Smartphone/Tablet. Einfach die ganze Familie mit einem Gerät zu überwachen, funktionierte zum Testzeitpunkt nicht. Das könnte eventuell ein Software-Update regeln.

Muss man jetzt immer sein Smartphone mit ins Bad nehmen, um alle Werte parat zu haben? Nein - hier



Nach Übertragung der Daten von der Waage zum Smartphone bzw. Tablet sieht man Gewicht, BMI, Körperfettanteil, Wasseranteil sowie Muskelmasse auf einen Blick. Farbmarkierungen zeigen, ob alles im „grünen“ Bereich ist



Ein Wisch nach links und der Gewichtsverlauf der letzten Woche wird gezeigt



hat Beurer mitgedacht! Bis zu 30 Datensätze werden in der Waage gespeichert. Kommt man nun mit eingeschalteter App in die Bluetooth-Reichweite, werden diese automatisch übertragen. Das kann man dann beispielsweise einmal die Woche erledigen.



Ein weiterer Wisch und die Messwerte werden in Tabellenform gezeigt



Nimmt man Tablet/Smartphone quer, sieht man den Verlauf für einen längeren Zeitraum



Unten kann zwischen den verschiedenen Messdaten gewechselt werden (hier der Verlauf für den Körperfettanteil)

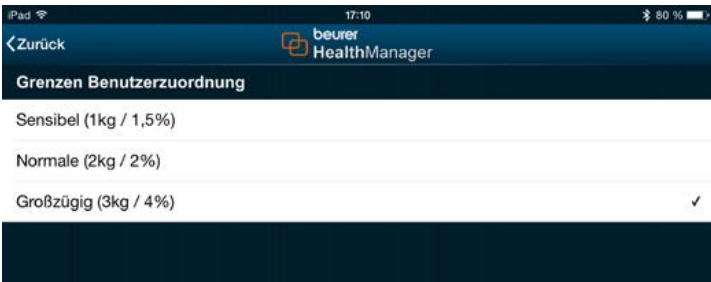
Alter	Untergewicht	Normalgewicht	Übergewicht	Adipositas
10	<14,9	14,9-18,9	19,0-22,5	>22,5
11	<15,3	15,3-19,8	19,9-23,6	>23,6
12	<16,0	16,0-20,7	20,8-24,9	>24,9
13	<16,6	16,6-21,7	21,8-26,1	>26,1
14	<17,2	17,2-22,6	22,7-27,2	>27,2
15	<17,8	17,8-23,4	23,5-28,1	>28,1
16	<18,2	18,2-24,0	24,1-28,8	>28,8
17	<18,4	18,4-24,4	24,5-29,2	>29,2
18	<18,6	18,6-24,7	24,8-29,4	>29,4
19	<18,7	18,7-24,9	25,0-29,6	>29,6
>20	<18,5	18,5-24,9	25,0-29,9	>29,9

Alter	wenig	normal	viel	sehr viel
10-14	<16%	16-21%	21,1-26%	>26%
15-19	<17%	17-22%	22,1-27%	>27%
20-29	<18%	18-23%	23,1-28%	>28%
30-39	<19%	19-24%	24,1-29%	>29%
40-49	<20%	20-25%	25,1-30%	>30%
50-59	<21%	21-26%	26,1-31%	>31%
60-69	<22%	22-27%	27,1-32%	>32%
70-79	<23%	23-28%	28,1-33%	>33%
80-89	<24%	24-29%	29,1-34%	>34%
90-99	<25%	25-30%	30,1-35%	>35%

Eine Tabelle, mit deren Hilfe man seine Messdaten interpretieren kann, ist auch gleich in der App vorhanden

Beurer BF 800

- + sehr gut lesbares Display
- + automatische Nutzererkennung
- + automatische Datenübertragung per Bluetooth



Unter Einstellungen kann die Empfindlichkeit der Nutzererkennung verändert werden

Praxis	hervorragend
Ausstattung	hervorragend
Bedienung	sehr gut
Verarbeitung	sehr gut
Preis:	um 120 Euro

Personenwaage
Beurer BF 800
TECHNIK ZU HAUSE.de
Ausgabe 7/2014

sehr gut

Personenwaage bis 150 Euro



Blutdruck-Messgerät BM 85

Das Blutdruck-Messgerät BM 85 fügt sich nahtlos in die Health Manager Welt von Beurer ein. Das kompakte, modern gestaltete Gerät wird mit einer Aufbewahrungstasche geliefert und ist damit auch schnell mitgenommen. Neben der kabellosen Übertragung der Daten bietet das BM 85 zusätzlich einen USB-Anschluss, mit dem die Messwerte auf einen PC gespielt und dann mit der Beurer HealthManager-Software verarbeitet werden können.

Diese steht aber leider nur für Windows-Rechner, nicht aber für den Mac zur Verfügung. Technikzu Hause sieht dies aber nicht als so kritisch an, da die Auswertung per Mobilgerät und App für uns die elegantere Lösung ist - zudem man per Web-Interface auch immer von überall aus an seine Daten herankommt. Das BM 85 nutzt als Energieversorgung einen integrierten Akku, der per USB aufgeladen wird. Entweder am Rechner oder mit dem im Lieferumfang befindlichen kleinen Netzteil. Danach sollte man Uhrzeit und Datum einstellen sowie Bluetooth aktivieren. Indem man die Armmanschette anlegt und die Start/Stopp-Taste drückt, startet man die Messung. Die gut gestaltete und ausführliche Anleitung zeigt genau, wie man dies zu tun hat und worauf man achten muss. Die Manschette ist für einen Armumfang von 22 bis 36 cm geeignet, als Zubehör kann zudem eine größere für einen Armumfang zwischen 35 und 44 cm erworben werden. Nach Beenden der Messung drückt man noch den Speicher, unter dem die Werte abgelegt werden sollen - fertig. Auf dem wie schon bei der Diagnosewaage sehr gut ablesbaren und beleuchteten Display sieht man nun den systolischen bzw. diastolischen Druck sowie den ermittelten Pulswert. Zudem stehen zwei Speicherbänke bereit, um beispielsweise Daten für zwei Personen oder Messungen zu unterschiedlichen Tageszeiten (morgens/abends) abzulegen.

Ist die Bluetooth-Übertragung aktiviert, werden bei Betätigen der Speichertaste und eingeschalteter App die Werte auch gleich zum Smartphone/Tablet



Beurer BM 85

- » Blutdruckmessgerät
- » Manschettengröße 22 - 36 cm
(optional: 35 - 44 cm)
- » Zwei Speicherbänke
mit je 60 Speicherplätzen
- » Anzeige von Blutdruck und Puls
- » Anzeige der WHO-Einstufung
- » Übertragung der Daten per Bluetooth
- » Akkubetrieb
- » Preis: 120 Euro



gesendet. Das kann aber auch später erfolgen - bis zu 60 Datensätze pro Nutzerspeicher werden im BM 85 gespeichert - danach wird der jeweils älteste gelöscht. Um die Blutdruckmessung einschätzen zu können, verwendet Beurer die Richtlinien der Weltgesundheitsorganisation WHO. Die Einstufung wird auf dem Display sowie später auch in der App mittels Farbmarkierungen gezeigt. So weiß man sofort, ob man einen Arzt aufsuchen sollte. Ebenso ist es möglich, sich auf dem Display einen Durchschnittswert aller gespeicherten Messungen bzw. der letzten sieben Tage anzuschauen.

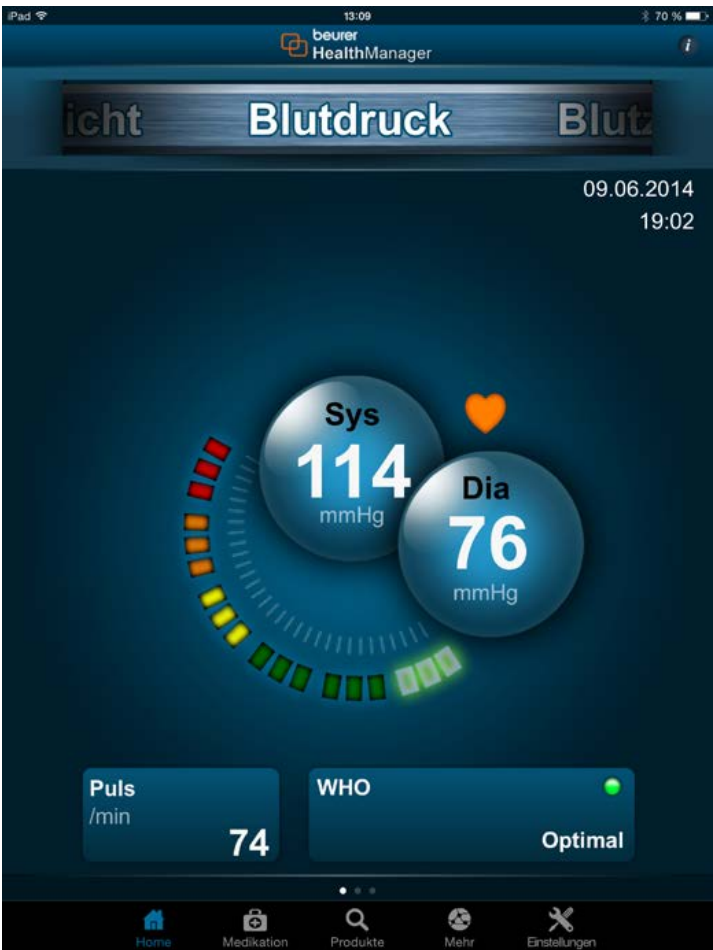


Datum	Uhrzeit	Sys.	Dia.	Puls
09.06.2014	19:02	114	76	74
06.06.2014	21:47	133	89	70
06.06.2014	21:46	118	81	85
05.06.2014	19:32	123	87	78
04.06.2014	06:27	127	91	72
04.06.2014	06:25	137	89	68
04.06.2014	06:22	156	94	68
03.06.2014	19:48	138	89	68
02.06.2014	21:06	130	81	66
02.06.2014	21:05	131	87	71
01.06.2014	19:55	119	85	91
27.05.2014	06:29	134	80	63
27.05.2014	06:28	128	88	63

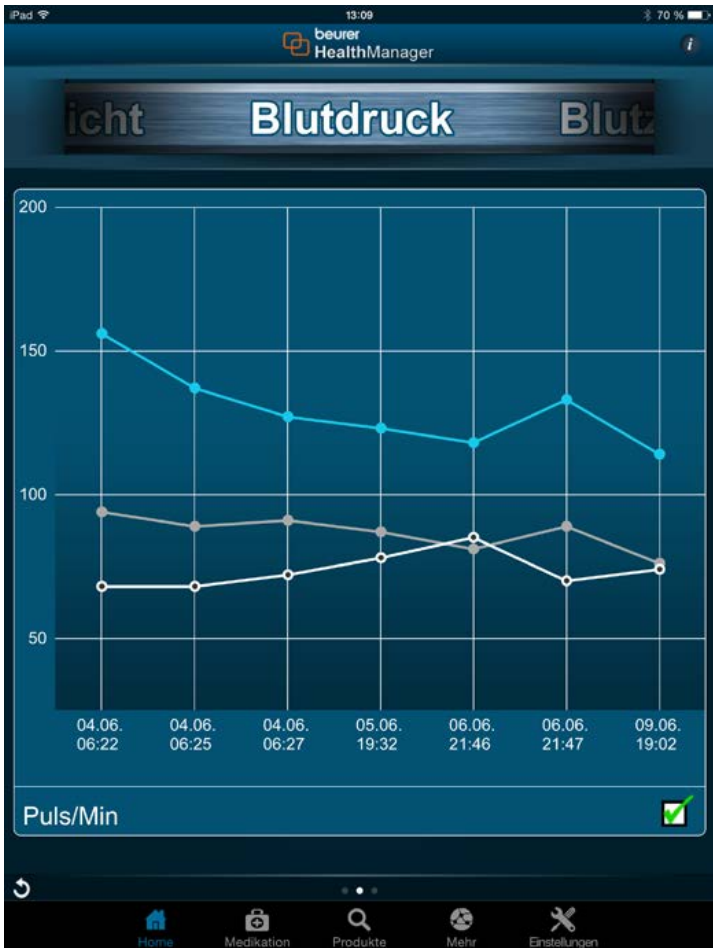
Wie auch bei der Diagnose-Waage steht auch eine Tabellendarstellung bereit

Datum	Uhrzeit	Sys.	Dia.	Puls	MAD	Manuell	WHO	Herzr
09.06.2014	19:02	114	76	74	88		●	
06.06.2014	21:47	133	89	70	103		●	
06.06.2014	21:46	118	81	85	93		●	♥
05.06.2014	19:32	123	87	78	99		●	
04.06.2014	06:27	127	91	72	103		●	
04.06.2014	06:25	137	89	68	105		●	
04.06.2014	06:22	156	94	68	114		●	
03.06.2014	19:48	138	89	68	105		●	
02.06.2014	21:06	130	81	66	97		●	
02.06.2014	21:05	131	87	71	101		●	
01.06.2014	19:55	119	85	91	96		●	
27.05.2014	06:29	134	80	63	98		●	
27.05.2014	06:28	128	88	63	101		●	
26.05.2014	17:04	123	84	72	97		●	
26.05.2014	17:03	128	86	71	100		●	

Nimmt man das mobile Gerät quer, zeigt die Tabelle zusätzlich den MAD (mittlerer arterieller Druck), die WHO-Einstufung sowie evtl. während der Messung auftretende Herzrhythmusstörungen an.



Über das stilisierte Rad oben gelangt man zur Auswertung der Blutdruck-Messungen



Die Hochkant-Anzeige zeigt den Verlauf der letzten Wochen an. Auf Wunsch kann neben den Blutdruck-Werten auf der Puls eingeblendet werden



Eine Tabelle vereinfacht die Interpretation der Messdaten des Blutdruckmessgerätes BM 85



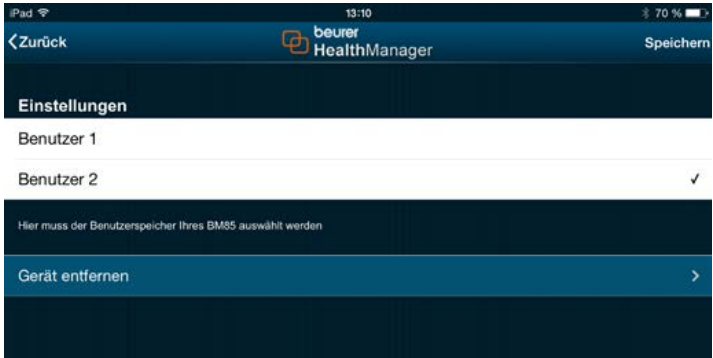
Komfortabel: per Mail können alle Daten als PDF exportiert werden, um sie beispielsweise dem Arzt zu schicken

Beurer BM 85

+ sehr gut ablesbares Display

+ zwei Speicherbänke

+ Übertragung der Daten per Bluetooth



Unter Einstellungen kann der gewünschte Benutzerspeicher ausgewählt werden

Praxis	sehr gut
Ausstattung	hervorragend
Bedienung	sehr gut
Verarbeitung	sehr gut
Preis:	um 120 Euro

Blutdruckmessgerät
Beurer BM 85

TECHNIK ZU HAUSE.de
Ausgabe 7/2014

sehr gut

Blutdruckmessgerät bis 150 Euro



Praxistest Gastroback Ice Cream Advanced Automatic



Der Sommer ist da! Was liegt da näher, als sich die beliebteste Erfrischung selbst zuzubereiten? Perfektes, cremiges Eis selbst gemacht - mit einer Eismaschine kein Problem. Wir haben uns ein Top-Gerät - die Ice Cream Advanced Automatic von Gastroback genauer angeschaut.

Eis selber zubereiten - warum? - könnte man sich zunächst fragen. Legt man den Anschaffungspreis einer Maschine mit eigener Kühlung zugrunde, bekommt man dafür schon eine Menge leckerer Kugeln bei Italiener oder am Eiswagen. Großer Vorteil der Eisfab-

Gastroback Ice Cream Advanced Automatic

- » automatische Konsistenzerkennung
- » Vorkühlung
- » Keep Cool-Funktion
- » geteilter Deckel
- » Preis: 480 Euro



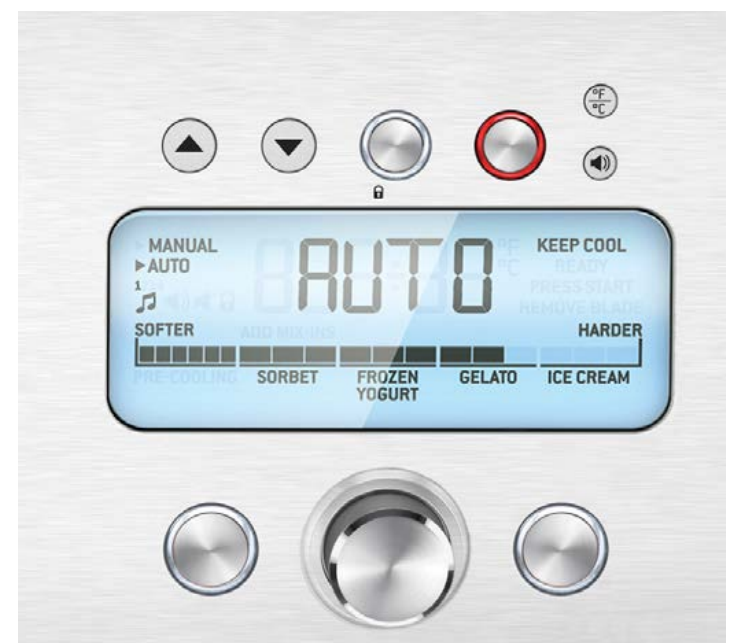
rik zu Hause: man weiß, was drin ist! Auf Zusatz- oder Konservierungsstoffe kann man getrost verzichten. Darüber hinaus macht es einfach Spaß, immer wieder neue Kreationen auszuprobieren - jeden Tag etwas neues - sei es mit Früchten, Schoko- oder Vanille oder man experimentiert einmal mit Zutaten wie beispielsweise Zimt, Chili oder Lavendel. Darüber hinaus lässt sich alles nach persönlichen Vorlieben verfeinern, indem man Streusel, Nüsse, Rosinen oder Schokolinsen während der Zubereitung hinzugibt - der Phantasie sind kaum Grenzen gesetzt.

Warum braucht man eine Eismaschine? Ganz einfach! Nimmt man nur die Zutaten, mischt sie und friert sie ein, bekommt man zwar eine kalte Masse - von leckerem Eis kann jedoch keine Rede sein. Es fehlt einfach die Cremigkeit. Das erledigt dann die Eismaschine, die während des Kühlvorgangs die ganze Zeit die Masse aufschlägt und dadurch Luft unterhebt. So wird das Eis cremig und erhält die typische Konsistenz. Generell gibt es zwei Arten von Maschinen. Relativ günstig sind die Geräte ohne eigenen Kompressor, die im Wesentlichen nur rühren. Diese verfügen über einen Kälteakku und man muss sie ca. einen Tag vor Nutzung in die Tiefkühltruhe verfrachten. Besser und bedienfreundlicher, aber auch teurer sind Modelle mit eigenem Kompressor, d.h. mit autarker Kühlung. Riesiger Vorteil: sie sind immer einsatzbereit. Lust auf Eis: kein Problem! Aus dieser Kategorie kommt auch die hier vorgestellte Ice Cream Advanced Automatic von Gastroback, die gegenüber vielen Konkurrenten über ein paar einzigartige Vorteile verfügt.

Schon vom Äußeren unterscheidet sich die Maschine von Gastroback von vielen anderen Herstellern. Hier liegen Bedienelemente sowie Mixbehälter nebeneinander und nicht hintereinander. Das bietet gerade bei heute beengten Küchen den Vorteil, dass die Eiszubereitung nicht unter einem Hängeschränk stattfindet und man bequem durch den Deckel zuschauen kann. Das große Display zeigt deutlich lesbar an, wie weit die Zube-



Über den praktischen Drehknopf wird die Eiskonsistenz gewählt - von Sorbet bis zu klassischer Eiscreme



Das übersichtliche Display zeigt alle Einstellungen sehr gut lesbar an, die Funktionstasten sind zudem beleuchtet



reitung voran geschritten ist und welche Einstellungen man vorgenommen hat. Der eloxierte Eisbehälter fasst bis zu einem Liter Eiscreme, wobei die Füllmenge der Zutaten nicht mehr als 0,7 Liter betragen sollte. Durch das Aufschlagen erhöht sich das Volumen während der Zubereitung. Neben der eigentlichen Maschine gehören zum Lieferumfang der Rührer, der in den Eisbehälter eingesetzt wird sowie ein Eispatel und ein Zylinderputzer zum Reinigen des Behälters sowie des Rührers. Die ausführliche Bedienungsanleitung lässt zudem kaum Wünsche offen und bietet gerade dem Anfänger in Sachen Eiszubereitung einen guten Einstieg. Das Edelstahl-Gehäuse setzt die Maschine darüber hinaus allerbestens in Szene.

Zur Eisherstellung bietet Gastroback neben der manuellen Einstellung eine umfangreiche Automatikfunktion, die es in sich hat. Bei der Ice Cream Advanced Automatic braucht man sich, wie bei vielen Geräten sonst üblich, keine Gedanken über die Dauer der Eiszubereitung machen. Mit zwölf Automatikprogrammen legt man die Eisspeise fest - von Sorbet, über Frozen Joghurt und Gelato bis zu richtiger Eiscreme, wie wir sie üblicherweise aus der Eisdiele kennen. Ein Drehknopf dient zur Einstellung. Streng genommen sind diese zwölf Programme die Vorwahl der Eiskonsistenz, von weich bis hart. Startet man die Maschine, mixt und kühlt sie so lange, bis die eingestellte Festigkeit erreicht ist - fertig! Durch die automatische Erkennung der Eiskonsistenz passt die Gastroback die Rührzeit entsprechend an. Ein Balken im Display zeigt dabei an, was der Eisfreund gewählt hat und in welchem Stadium sich die Eismasse gerade befindet. So haben wir nach etwas mehr als 55 Minuten unser erstes Eis mit einer hervorragenden Konsistenz und Cremigkeit hergestellt. Bei Sorbet oder Frozen Joghurt, die nicht so fest und nicht so weit heruntergekühlt werden, geht es entsprechend schneller. Bis zu -30°C schafft dabei die integrierte Kühlung.

Natürlich bietet die Maschine auch die manuelle Funktion, bei der man die Zeit zwischen 5 und 180 Minuten vorwählt. Die Automatik ist jedoch deutlich komfor-

Gastroback Ice Cream Advanced Automatic

+ vollautomatische
Eishärteeinstellung

+ automatische Erkennung
der Konsistenz

+ Vorkühlung

+ automatische und manuelle
Programmsteuerung

+ KeepCool-Funktion - Eis
bleibt bis zu 3 Stunden
kalt und cremig

+ geteilter Deckel

+ LC-Display,
beleuchtete Tasten

+ bis zu 1 Liter Eiscreme

+ umfangreiche Anleitung
mit Rezepten



tabler, da man die Gastroback im Prinzip ohne Überwachung arbeiten lassen kann. Will man während der Zubereitung weitere Zutaten hinzufügen, kann der Deckel auf der einen Seite aufgeklappt werden - praktisch.

Wem die Zubereitungszeit von fast einer Stunde zu lange ist, der nutzt die komfortable Pre Cool-Funktion. Die Maschine kühlt schon mal, während man die Zutaten vorbereitet, herunter. Das dauert zwischen 5 und 10 Minuten und verkürzt die eigentliche Mixzeit deutlich. Ein leckeres Bananeneis konnten wir so schon nach etwas mehr als 20 Minuten kosten. Ist das Eis fertig, signalisiert die Maschine dies mit einem einstellbarem Signal und schaltet ab. Darüber hinaus kann das Eis auf Wunsch bis zu drei Stunden in der Maschine frisch gehalten werden. Ist die Funktion aktiviert, hält die Gastroback die Sommerspeise bei der ausgewählten Eishärte und Konsistenz, indem Kühlung und Rührer immer wieder automatisch aktiviert werden.

Fazit

Die Gastroback Ice Cream Advanced Automatic hat uns überzeugt. Dank der automatischen Erkennung der Konsistenz mit Anpassung der Rührzeit gelingen Eisspezialitäten von Sorbet über Frozen Joghurt bis zu „normaler“ Eiscreme auf Anhieb. Die PreCool-Funktion verkürzt die Zubereitungszeit deutlich, zudem kann die erfrischende Speise bis zu 3 Stunden kalt und cremig gehalten werden. Zugegeben, so ganz preiswert ist die Gastroback nicht - der Eisliebhaber wird aber schnell Freude an den komfortablen Funktionen finden und immer wieder neue Rezepte auszuprobieren. So kann die private Eisbereitung schnell zum Hobby werden - besser geht's kaum noch!

Ausstattung	hervorragend
--------------------	---------------------

Bedienung	sehr gut
------------------	-----------------

Verarbeitung	sehr gut
---------------------	-----------------

Preis:	um 480 Euro
---------------	--------------------

Gastroback Ice Cream
Advanced Automatic



TECHNIK ZU HAUSE.de
Ausgabe 7/2014

sehr gut

Eismaschine bis 500 Euro



Kleine Warenkunde!

Einen Nachteil hat das selbst gemachte Eis dann doch: Im Prinzip ist es zum sofortigen Verzehr vorgesehen, denn ohne Tricks lässt es sich nicht vernünftig einfrieren, da es je nach Rezept und Wasser-, Fett- bzw. Zuckergehalt bei normalen Tiefkühltemperaturen von -18°C knüppelhart wird und unangenehme Eiskristalle bildet. Um dies zu verhindern, nutzt man so genannte Emulgatoren, die dafür sorgen, dass die Wasser- und Fettverbindungen stabil bleiben und sich nicht trennen. Denn normalerweise stoßen sich Wasser und Fett ab. Bei einer Eismaschine kein Problem, da die Zutaten ja die ganze Zeit bis zum Verzehr gerührt werden. Das Problem ist dann das Einfrieren bzw. Auftauen, während dessen sich die Zutaten wieder trennen. In Milch- und Cremeeis verwendet man als Emulgator in der Regel Eigelb. Dabei sollte man immer auf die Frische der

Eier achten und - will man nicht sofort verzehren - das Eigelb pasteurisieren oder gleich keimfreies Eigelb im Tetrapack kaufen (gibt es in gut sortierten Super- oder Großmärkten). Als gute Alternative bietet sich darüber hinaus Johannisbrotkernmehl als Emulgator an, ein rein pflanzlicher Zusatzstoff, den es beispielsweise in Bioläden gibt. Dieser wird auch oft von der Industrie für Tiefkühleis verwendet und auf der Zutatenliste als E410 gekennzeichnet. Ein weiterer Tipp: Gute Erfahrung haben wir darüber hinaus mit der Verwendung von Invertzucker statt normalem Haushaltszucker gemacht. Dieser ist flüssig und kristallisiert nicht wieder aus. Das Eis wird deutlich cremiger. Diesen kann man auch selber herstellen - Rezepte dazu findet man im Internet. Aber als Eisfreund macht man sowieso jeden Tag eine neue Zubereitung - so dass von Aufbewahren keine Rede sein muss - mit einem Liter Eiscreme wird die Familie schon fertig.





Praxistest Panasonic Entsafter MJ-DJ01



Panasonic Entsafter MJ-DJ01

- » Material Edelstahl und Kunststoff
- » Maße (BxHxT) 216 mm, 384 mm, 305 mm
- » Gewicht 3,9 Kilogramm
- » Leistungsaufnahme 800 Watt
- » 11.400 Umdrehungen/Minute
- » Einfüllöffnung 7,5 cm Durchmesser
- » Schwenkbarer Ausgießer bis zu 120 Grad
- » Verschlussbügel
- » Deckel mit Schaumtrenner
- » Tropf-Stopp
- » Antirutsch
- » Kabelaufwicklung
- » Saftkaraffe 1,5 Liter
- » Tresterbehälter 2 Liter

Frisch gepresste Säfte sind gesund und einfach lecker. Und zum Glück gibt es leistungsfähige Geräte, die in dieser Hinsicht „alles herausholen“ aus Früchten und Gemüse. Wir haben der Panasonic Entsafter MJ-DJ01 in der praktischen Anwendung getestet.



Zentrifugentechnik

Entsafter nutzen unterschiedliche Techniken, um den Saft aus Obst und Gemüse zu pressen. Die Panasonic MJ-DJ01 ist ein Zentrifugenentsafter, der auch harte Obst- und Gemüsestücke sehr schnell verarbeiten kann. Das in den Einfüllstutzen gegebene Obst oder Gemüse fällt auf den konischen Siebfilter (die Zentrifuge), der für eine lange Haltbarkeit komplett aus Edelstahl gefertigt ist. Durch die Zentrifugalkraft werden die eingegebenen Stücke ausgepresst. Die Feststoffe, der sogenannte Trester, wandert von selbst aus dem Sieb und fällt automatisch in den 2 Liter Sammelbehälter.

Ganze Früchte

Der Panasonic Entsafter in edlem Schwarz mit Elementen in Edelstahl ist mit einem 7,5 cm großen Einfüllstutzen ausgestattet, der auch kleinere ganze Früchte schlucken kann. Das spart eine Menge Zeit, die sonst zum Zerkleinern nötig wäre. Mithilfe eines Schiebers wird das Obst oder Gemüse auf die Zentrifuge gedrückt und dort in wahlweise zwei Geschwindigkeiten (für weiche oder harte Stücke) ausgepresst. Dabei steht die Maschine rutschfest und arbeitet mit wenig Vibration und erträglichem Geräusch. Wir haben unter anderem Äpfel, Möhren und Petersilie zu einem wohlschmeckenden Saft verarbeitet, der ruck zuck in den 1,5 Liter Saftbehälter wanderte. Und zwar ohne Spritzer, weil die Ausgussöffnung praktischerweise in den Deckel des Saftbehälters geschoben werden kann. Damit bei Entnahme des Behälters nichts tropft, kann der Saftausguss angehoben werden. Statt in den Saftbehälter kann der Saft auch direkt in ein Glas, beziehungsweise in mehrere Gläser nacheinander fließen, denn der Auslauf ist schwenkbar und lässt sich im angehobenen Zustand bis zu 120 Grad beliebig drehen.



In die große Einfüllöffnung passen auch kleinere ganze Früchte, und dank des schwenkbaren Auslaufs kann direkt in Gläser gepresst werden

Panasonic Entsafter MJ-DJ01

+ Große Einfüllöffnung

+ Edelstahl-Zentrifuge

+ Um 120 Grad
schwenkbarer Saftauslass



Reinigung und Pflege

Damit keine unangenehmen Gerüche durch Gemüse- oder Obstreste entstehen, wird das Gerät am besten direkt nach Gebrauch gereinigt. Dazu lässt sich der Panasonic Entsafter mit wenigen Handgriffen auseinander nehmen. Der Siebfilter wird unter fließendem Wasser schnell wieder sauber, alle anderen abnehmbaren Teile können mit einem weichen Schwamm oder Tuch in kaltem oder lauwarmem Wasser gespült werden.

Fazit

Der Panasonic Entsafter MJ-DJ01 in einem edlen Outfit aus Kunststoff und Edelstahl ist ein hochwertiges, gut verarbeitetes Gerät, das dank großer Einfüllöffnung auch ganze Früchte verarbeiten kann.

Mit 800 Watt und zwei Geschwindigkeitsstufen arbeitet der Entsafter mit einer Zentrifuge aus Edelstahl schnell und gründlich. Der Saft fließt in den Saftbehälter oder dank des schwenkbaren Auslaufs direkt nacheinander in Gläser. Das Gerät ist mit Verschlussbügeln ausgestattet und hat einen sicheren Stand auch bei höchster Betriebsstufe. Auch die Reinigung des Entsafters ist schnell geschehen, da sich alle Teile sehr einfach abnehmen lassen.



Die Panasonic MJ-DJ01 sieht schick aus, lässt sich sehr einfach bedienen und anschließend unkompliziert reinigen

Ausstattung	sehr gut
Bedienung	sehr gut
Saftausbeute	sehr gut
Preis:	um 150 Euro

Entsafter
Panasonic MJ-DJ01



TECHNIK ZU HAUSE.de
Ausgabe 7/2014

sehr gut

Entsafter bis 200 Euro



De'Longhi Eletta Cappuccino Top

Eleganz und italienischer Kaffeegenuss verspricht der Kaffeevollautomat von De'Longhi, der mit dem neuen LatteCrema System optimalen Milchschaum produziert.

Inspiziert von visionärer Architektur haben die De'Longhi Designer die Eletta-Serie in kubischer Form mit klaren Linien erdacht. Dabei erleichtert das schräg stehende, ergonomisch angeordnete Sensorfeld die Bedienung. Die „Auserwählte“ – so die deutsche Übersetzung von „Eletta“ – begeistert durch Leistung, praktische Funktionen und ein reiches Innenleben.

Ausgestattet mit dem neuen LatteCrema System für noch cremigeren, feinporigen und löffelfesten

De'Longhi Eletta Cappuccino Top

- » Kaffeevollautomat
- » Sensor-Bedienfeld
- » Neues LatteCrema System
- » In Hochglanz-Schwarz und -Weiß
- » Preis: um 1000 Euro



Milchschaum verwöhnt die Eletta Cappuccino Top den anspruchsvollen Genießer mit einer großen Vielfalt an Kaffeespezialitäten: ob luftig-leicht, zart-cremig, feinporig oder heiße Milch pur – jede Milchkaffeespezialität erfordert ihre eigene Art Milchschaum.

Darum verfügen die beiden Eletta Cappuccino Top-Modelle über das neue patentierte LatteCrema System: Es mischt für jede Milchkaffeespezialität genau die richtige Menge Wasserdampf, Milch und Luft zu einem besonders feinporigen Milchschaum. Die Konsistenz des Milchschaums kann mit dem Vario-Regler am Milchtank individuell eingestellt werden. Besonders praktisch und hygienisch: Per Auto-Clean-Funktion spült das System die Milchleitungen selbsttätig mit heißem Dampf und Heißwasser durch. Der Milchtank lässt sich ganz einfach abnehmen und im Kühlschrank aufbewahren.

Ebenso unkompliziert ist die Reinigung: Der Milchtank kann ganz einfach in wenige Teile zerlegt und in der Spülmaschine gereinigt werden. Die Direktwahltasten der Eletta Cappuccino Top erlauben es, jede Sorte Milchkaffee auf Knopfdruck zu beziehen: ob Cappuccino, Latte Macchiato oder Caffè Latte. Wer seine eigene Kaffeekektion bevorzugt, kann sie über die Funktion „Mein Kaffee“ individuell einspeichern. Zudem zaubert man über die Direktwahltaste „Milk Menu“ im Nu Espresso Macchiato, Flat White oder einfach heiße Milch auf den Tisch. Und über die „Long-Coffee“-Funktion gibt es natürlich auch den traditionellen Frühstückskaffee im Schwallbrühverfahren für die Freunde des Filterkaffees. Die Stärke des Kaffees lässt sich mit fünf Voreinstellungen regulieren – von sehr mild bis sehr kräftig. Zum individuellen Kaffeegenuss trägt nicht zuletzt das leise Kegelmahlwerk bei: Es ist auf 13 Stufen einstellbar, eignet sich also für jede gewünschte Röstung. Die Eletta Cappuccino Top ist in Hochglanz-Schwarz und in Hochglanz-Weiß mit schicken Applikationen in glänzender Chrom-Optik erhältlich.



De'Longhi Eletta Cappuccino Top liefert prima Kaffeespezialitäten

Auf einen Blick

De'Longhi Eletta Cappuccino Top

Feiner Kaffeegenuss

Vielfältige Funktionen

Einfache Bedienung



Grundig Kontaktgrills

30 Grad im Schatten, 300 Grad auf dem Balkon - und zwar auf den elektrischen Kontaktgrills von Grundig für unkomplizierte Grillergebnisse ohne lästigen Rauch.

Grundig GC 5040, GC 7280

- » Elektrische Kontaktgrills
- » 2 aufklappbare Grillflächen
- » Überbackfunktion
- » Preise:

GC 5040 (2000 Watt) um 130 Euro
GC 7280 (1900 Watt) um 140 Euro



Ob Bratwurst, Schaschlik oder Spareribs, ob Fleisch, Fisch oder Gemüse – elektrische Kontaktgrills sind überall einsatzbereit, wetterunabhängig und entwickeln keinen lästigen Rauch. Mit den handlichen Kontaktgrills CG 7280 und CG 5040 von Grundig kann man auch den kleinsten Balkon zum gemeinsamen Grillen nutzen. Anders als ein Holzkohlegrill beanspruchen die elektronischen Geräte nur wenig Platz, bieten aber große Vielfalt: Dank regulierbarer Heizeinstellung kann auch schnell zwischen Fleisch, Würstchen und Gemüse variiert werden. Und auch die Reinigung ist beim Elektrogrill im Handumdrehen erledigt, dank der zweifachen Antihaftbeschichtung, der herausnehmbaren Grillplatten und der spülmaschinengeeigneten Fettauffangschalen.

Mit dem Elektrogrill lässt sich außerdem das Sommerfeeling bis in die kalte Jahreszeit verlängern, denn er garantiert sowohl in der Küche als auch auf dem Balkon oder der Fensterbank 1A-Grillergebnisse. Dank der minimalen Rauchentwicklung gibt es keine Beschwerden vom Nachbarn oder Vermieter und zusätzlich werden gefährliche, krebserregende Stoffe vermieden, die beim Grillen auf dem Holzkohlegrill entstehen können.

Um Rauchwolken gänzlich zu vermeiden, ist es zusätzlich wichtig, auf eine ausgewogene Marinade zu achten. Nach der sogenannte SÖW-Formel gelingen diese bestimmt:

Säure: Durch eine säurehaltige Zutat wird das Fleisch besonders zart – je nach Gusto kann man Zitronensaft, Essig oder Buttermilch verwenden.

Öl: Am besten kein Olivenöl, sondern ein hoch erhitzbares Öl wie beispielsweise Sonnenblumenöl hinzufügen.

Würze: Dem Geschmack sind keine Grenzen gesetzt – Knoblauch, Ingwer, Ketchup, Soja oder Senf geben dem Fleisch eine schön-würzige Note.



Mit den handlichen Kontaktgrills CG 7280 und CG 5040 von Grundig kann man auch den kleinsten Balkon zum gemeinsamen Grillen nutzen

Auf einen Blick

Grundig GC 5040, GC 7280

**Regulierbare
Temperatureinstellung**

**Pflegeleicht durch
Antihaftbeschichtung**

**Spülmaschinengeeignete
Fettauffangschalen**



Severin Multimixer und Smoothie Mix & Go SM 3737

Nach dem Erfolgsprodukt Smoothie Mix & Go präsentiert Severin ein neues Multitalent. Es kann mixen, Eis crushen und Smoothies direkt zum Mitnehmen zubereiten.

Severin Multimixer und Smoothie Mix & Go SM 3737

- » Praktisches 2-in-1-Gerät
- » 500 Watt Glasbehälter mit Ausgießer
- » 600 ml Titan-Trinkbehälter mit Deckel
- » Preis: um 60 Euro



Wer leckere Smoothies und Mixgetränke wünscht, ist mit dem neuen 500 Watt starken Gerät bestens gerüstet. Der abnehmbare Mixbehälter aus Glas mit Ausgießer eignet sich nicht nur zum Mixen von Obst oder Gemüse, sondern auch zum Crushen von Eis.

Durch die zwei Geschwindigkeitsstufen und einer zusätzlichen Pulsschaltung werden die Zutaten besonders schonend gemixt. Zum Herstellen von leckeren Smoothies wird einfach der Mixbehälter gegen den Smoothie-Maker getauscht, der aus einem spülmaschinengeeigneten, abnehmbaren Trinkbehälter aus Tritan besteht. Dieser ist frei von Bisphenol A und hat ein Volumen von 600 ml.

Der Trinkbehälter besitzt einen Deckel, so dass der frisch zubereitete Saft gleich mitgenommen werden kann, ohne ihn in ein anderes Gefäß umgießen zu müssen. Dank des leistungsstarken Motors und der scharfen Edelstahlmesser werden die Lebensmittel optimal püriert.

Weitere Komfortmerkmale dieses formschönen wie funktionellen 2-in-1-Geräts ist eine Sicherheitsabschaltung und eine Kabelaufwicklung. Dank der rutschfesten Gummifüße hat das Gerät einen sicheren Stand.



Ein wahres Multitalent: der Severin Multimixer und Smoothie Mix & Go

Auf einen Blick

Severin Multimixer und Smoothie Mix & Go SM 3737

Schnell und einfach mixen

Eis crushen und Smoothies to go zubereiten





Haier Design

French-Door-Kühlschrank

Haier schafft mit dem neuen French Door HB25FSSAAA genügend Platz für alle Köstlichkeiten des Sommers - und das bei gleichbleibender Standardtiefe, wenig Energieverbrauch und leisem Betrieb.

Haier French Door HB25FSSAAA

- » Kühlschrank mit Doppeltüren und Eiswürfelbereiter
- » 685 Liter Nutzinhalt
- » Maße: ca. 190 x 100 x 76 cm
- » Inverter-Kompressor mit lebenslanger Garantie
- » Preis: um 3000 Euro (ab August 2014 erhältlich)

Haier French Door HB25FSSAAA



Der neue French-Door-Kühlschrank verfügt über 685 Liter Nutzinhalt mit großem, durchgehendem Kühlbereich mit Fresh-Turbo-System und innovativen 3D-Gefrierschubladen. Praktisch dabei ist die Total No Frost-Funktion, die das Abtauen überflüssig macht. Im My-Zone-Fach können je nach Bedarf Getränke extra schnell heruntergekühlt, Lebensmittel schonend aufgetaut oder bei 0°C gelagert werden. Die LED-Beleuchtung an der Rückinnenwand und an der Decke sorgt für optimale Übersicht. Der automatische Eiswürfelbereiter wird über einen Wassertank versorgt.

Ein Festwasseranschluss wird dadurch nicht benötigt und der Standort des Geräts ist frei wählbar. Wenn der Sommer nicht zu Hause verbracht wird, kann die Holiday-Funktion aktiviert werden, die den Kühlbereich in den Energiesparmodus versetzt und den Gefrierbereich dabei normal weiterlaufen lässt. Praktisch ist auch

die Fuzzy-Logic-Funktion, die die Innentemperatur des Kühlschranks je nach Außentemperatur automatisch anpasst. Mit 40 dB(A) ist der Neuling zudem sehr leise und damit ideal für den offenen Küchen-Wohnbereich.



Viel Platz bietet der neue French-Door-Kühlschrank von Haier mit 685 Liter Nutzinhalt und vielen technischen Raffinessen

Auf einen Blick

**Haier
French Door HB25FSSAAA**

**Geräuscharmer Betrieb von
40 dB(A)**

Energieeffizienzklasse A++

**Perfekt für den offenen
Küchen-Wohnbereich**



Thomas crooSer eco

Klein, wendig, kraftvoll – das neue, trendige Energiebündel Thomas crooSer eco überzeugt mit extremer Saugkraft, gepaart mit hoher Energieeffizienz.

Thomas crooSer eco

- » Wendiger Staubsauger „made in Germany“ mit Bumper zum Schutz von Möbeln und Kanten
- » Extralanges Teleskop-Edelstahlsaugrohr
- » 360° Easy-Drive Lenkrollen
- » Maße: 42 cm x 23 cm
- » Gewicht 4,7 kg
- » Preis: um 180 Euro



Auch optisch macht das wendige Leichtgewicht mit seinem puristischen, weißen Gehäuse und seinem farblich abgesetzten Bumper was her. Der innovative Bumper schont außerdem Möbel und Kanten.

Der glasfaserfreie Blue-CleanAir-Filter filtert Feinstaub, Bakterien und Allergene aus der Luft, sodass selbst Allergiker beim „Croosen“ durch die Wohnung befreit durchatmen können.

Weitere technische Highlights sind die 360° Easy-Drive Lenkrollen, ein extralanges Teleskop-Edelstahlsaugrohr zum rückschonenden Arbeiten und eine kraftvolle, per Fußklick umschaltbare Bodendüse für Teppich und Hartboden. Das 10 m lange Kabel bietet zudem größten Freiraum beim Saugen mit einem Aktionsradius von 13 Metern. Der flinke crooSer eco ist „made in Germany“.



Der Thomas crooSer eco überzeugt mit hoher Saugkraft, Energieeffizienz und sauberen Filtereigenschaften

Auf einen Blick

Thomas crooSer eco

Rückschonendes Arbeiten durch Fußumschaltung

großer Aktionsradius durch 10 m Kabellänge

für Allergiker geeignet durch glasfaserfreien Filter



Remington Silk Haircare



Schnelles, einfaches Hairstyling gefällig? Die Silk Haircare-Serie von Remington hat für jeden Look das passende Gerät mit hochwertig veredelten Keramikbeschichtungen.

Die Keramikbeschichtungen der Produktserie mit pulverisierten Seidenproteinen auf Sol-Gel Basis gibt es exklusiv nur bei Remington. Sie lassen die Silk-Stylinggeräte – Haarglätter, Lockenstäbe und Ultimate Styler – schnell durch das Haar gleiten und hinterlassen perfekte Stylingergebnisse. Das Highlight der Serie ist der Silk Haarglätter S9600. Die schmalen 110 mm federnd gelagerten Stylingplatten mit einem hohen Keramikanteil sind robust gegen Kratzer und Gebrauchsspuren.

Dank des innovativen digitalen Displays kann eine Temperatur zwischen 150 bis 235°C für jeden Haartyp ausgewählt und angezeigt werden – von feinem bis hin zu dickem Haar. In nur 10 Sekunden ist

Remington Silk

- » Haircare-Serie
- » S9600 Silk Haarglätter um 80 Euro
- » AC9096 Silk Ionen-Haartrockner mit AC-Motor um 50 Euro
- » CI96S1 Silk Ultimate Styler um 50 Euro
- » CI96W1 Silk kegelförmiger Lockenstab um 40 Euro
- » CI96Z1 Silk ellipsenförmiger Lockenstab um 40 Euro
- » Haar- und Rundbürsten ab ca. 10 Euro



der Silk Haarglätter S9600 aufgeheizt und einsatzbereit. Besonders dickes Haar kann dank der Turbo-Boost Funktion, die es ermöglicht, 30 Sekunden lang den Haarglätter auf 240°C einzustellen, noch schneller geglättet werden. Das Gerät verfügt außerdem über eine Memory-Funktion, mit der die individuelle, zuletzt genutzte Temperatur automatisch gespeichert wird.

Der Silk Haartrockner AC9096 mit langlebigem 2.400 Watt starken AC-Motor sorgt mit seinem Seidenprotein-Keratin-Ring, kombiniert mit dem Ionen-Generator für frizz-freien Glanz. Drei verschiedene Heiz- und zwei Gebläsestufen stehen zur Wahl. Darüber hinaus verfügt er über eine Ionen LED-Anzeige. Mit der integrierten Turbo-Funktion kann der Luftstrom um weitere 10 % erhöht werden, wodurch die Haare noch schneller trocknen. Die Kaltstufe und die Stylingdüse fixieren das Styling. Der Diffusor verleiht dem Haar extra Fülle und Volumen.

Der Silk Ultimate Styler CI96S1 ist mit seinem Styling-Aufsatz ein wahres Allroundtalent, das vier verschiedene Looks kreieren kann: Voluminöse oder weiche Locken, Wellen und glattes Haar. Der Styler hat ein digitales Display mit Temperaturanzeige und eine automatische Sicherheitsabschaltung nach 60 Minuten.

Dank der hitzebeständigen Aufbewahrungstasche wird der Silk Ultimate Styler zum idealen Begleiter für unterwegs. Die beiden Lockenstäbe der Silk Produktserie sind ebenfalls mit einer hochwertigen Keramikbeschichtung mit Seidenproteinen ausgestattet und formen besonders glänzende und geschmeidige Locken und Wellen. Das digitale Display zeigt zuverlässig die Temperatur von 120 bis 220°C an, wobei die Aufheizzeit nur 30 Sekunden beträgt. Beide Geräte mit hitzebeständigen Aufbewahrungstaschen verfügen über eine automatische Sicherheitsabschaltung, die sich nach einer Stunde aktiviert. Abgerundet wird das Gesamtpaket der Serie durch die Silk Haar- und Rundbürsten.



Die Remington Silk-Stylinggeräte gleiten dank der mit Seidenproteinen veredelten Keramikbeschichtungen schnell durchs Haar und liefern perfekte Ergebnisse

Auf einen Blick

Remington Silk

Keramikbeschichtungen mit pulverisierten Seidenproteinen auf Sol-Gel Basis für schnelle, perfekte Styling-ergebnisse



Praxistest Gigaset BabyPhone PV830



Alles klar im Kinderzimmer? Mit einem modernen Babyphone wissen Eltern sofort, wenn sich die Kleinen zu Wort melden. Und dank eingebauter Kamera haben sie ihren Nachwuchs außerdem immer im Blick. Wir haben das BabyPhone PV830 von Gigaset in der praktischen Anwendung getestet.

Gigaset BabyPhone PV830

- » Digitales Videoüberwachungssystem
- » 2,4-GHz Frequenzsprung-Technologie
- » Effektive Reichweite 200 m (im Freien)
- » 2,4" TFT-Farbdisplay
- » Kameraauflösung bis zu 300.000 Pixel
- » 3 D vertikal
schwenkbare Kamera (90 °)
- » Nachtsichtfunktion mit 6 nicht stören-
den Infrarot-LEDs als Beleuchtung
- » Sprachgesteuertes Nachtlicht
Automatische Aktivierung/
Deaktivierung des Nachtlichts
- » Aufstellung auf Tischplatte/
Anbringung an Babykrippe
- » Sprachaktivierung (VOX-Steuerung)
- » Lautstärke-Balkenanzeige
- » Wechselsprechen
- » Wiegenlieder abspielen (9)
- » Vibrationsalarm
- » Ferneinschalten/-ausschalten
des Wiegenlieds
- » Temperaturüberwachung
- » Echtzeituhr + 2 Zeitschaltuhren
- » Reichweitenwarnung
- » Optischer und
akustischer Batteriealarm
- » Reichweite Im Freien:
bis zu 200 m (Sichtkontakt)
- » In geschlossenen Räumen: bis zu 30 m



Schnell auf Sendung

Das Babyphone besteht aus einer Baby- und einer Elterneinheit, die über Funk miteinander verbunden sind. Die beiden Einheiten sind mit wenigen Handgriffen wie Netzteil einstöpseln und Batterien einlegen betriebsbereit. Hilfreich ist dabei die übersichtliche Kurzanleitung in Bildern; zusätzlich liegt eine CD bei. Die Babyeinheit sollte etwa einen Meter vom Babybett entfernt aufgestellt werden. Dank der mitgelieferten „Krippenhalterung“ kann sie alternativ direkt am Bett ihren Platz finden.

Funk-Verbindung

Vor dem ersten Einsatz empfiehlt sich ein Funkverbindungstest. Dazu werden die beiden Einheiten im gleichen Raum mit einem Abstand von mindestens einem Meter aufgestellt und eingeschaltet. Die Verbindung steht, wenn der Monitor der Elterneinheit das von der Babyeinheit aufgezeichnete Bild zeigt und die aufgenommenen Geräusche wiedergibt. Das hat im Testfall perfekt und sekundenschnell funktioniert.

Reichweite

Ein wichtiges Kriterium bei Babyphones ist die Reichweite. Für das Gigaset werden 200 Meter im Freien und rund 30 Meter beziehungsweise 2 Stockwerke in einem Wohngebäude angegeben. Allerdings können verschiedene Faktoren wie dichte Bebauung, Ziegel- oder Gipswände oder Stahlbetondecken die Reichweite beeinflussen. Im Testfall wurden die Angaben aber weitgehend erreicht. Bricht die Verbindung ab, ertönt ein wiederkehrender Alarmton. Dieser verschwindet, wenn der Abstand entsprechend verringert wird.

Alles im Blick

Das Gigaset BabyPhone PV830 ist mit vielen Funktionen ausgestattet, die eine individuelle Überwachung, abgestimmt auf die räumlichen Gegebenheiten erlauben.



Die Babyeinheit des Gigaset BabyPhone kann mithilfe einer Halterung auch direkt am Kinderbettchen befestigt werden

Gigaset BabyPhone PV830

+ Viele Funktionen

+ Einfache Bedienung

+ Gute Verarbeitung



So lässt sich das Bild spiegeln, vergrößern und die Helligkeit und Lautstärke variieren. Damit den Eltern auch nachts nichts entgeht, ist die Kamera mit 6 Hochleistungs-Infrarot-LEDs ausgerüstet, die automatisch bei zu niedriger Umgebungshelligkeit eingeschaltet werden. Zwei Alarme (Fütterungs- und Medizinalarm), Nachtlicht, das sich der Helligkeit im Zimmer anpasst, Uhrzeit, Vibration und Anzeige der Temperatur im Babyzimmer sind weitere praktische Details. Beruhigende Worte sprechen oder dem Baby Wiegenlieder abspielen – auch das ist mit dem PV830 möglich.

Fazit

Der Gigaset BabyPhone PV830 ist ein sehr ordentlich verarbeitetes Gerät, das ruck zuck betriebsbereit ist und sich sehr einfach bedienen lässt. Es hat mit 200 Metern im Freien und 30 Metern in Wohngebäuden eine gute Reichweite. Dank Digitaltechnik ist die Anlage gegen Abhören und Störungen durch andere Geräte geschützt. Die Wiedergabe von Bild und Ton ist einwandfrei. Wenn sich im überwachten Raum etwas bewegt, wird dies unverzüglich akustisch gemeldet. Mit vielen Funktionen ausgestattet, lässt sich das PV830 sehr gut auf die individuellen Anforderungen anpassen.



Mit 200 Metern im Freien und 30 Metern bzw. 2 Etagen in Wohngebäuden hat das Gigaset BabyPhone PV830 eine gute Reichweite

Elterneinheit

Abmessungen ca.
64 x 125 x 32 mm
Gewicht 227 g
(ohne Akkus)
Mit Hosencap

Babyeinheit

Abmessungen ca.
100 x 100 x 160 mm
Gewicht 132 g
(ohne Batterien)
Krippenhalterung

Ausstattung	sehr gut
--------------------	-----------------

Bedienung	sehr gut
------------------	-----------------

Übertragung	sehr gut
--------------------	-----------------

Preis:	um 130 Euro
---------------	--------------------

Babyphone
Gigaset BabyPhone PV830



TECHNIK ZU HAUSE.de
Ausgabe 7/2014

sehr gut

Babyphone bis 150 Euro



PocketBook Aqua: wasserfester Lesestoff

E-Books lesen am Pool oder in der Badewanne - beides ist ab sofort möglich mit dem wasserdichten E-Book Reader von Pocket Book. Auch kurzzeitiges Untertauchen bis auf 1 Meter soll ihm nicht schaden.

PocketBook Aqua

- » Wasserdichter E-Book Reader
- » Blendfreier 6 E-Ink Bildschirm
- » 1 GHz Prozessor, 256 MB RAM
Integriertes WLAN
- » Preise:
um 109 Euro
Schutzhülle um 30 Euro

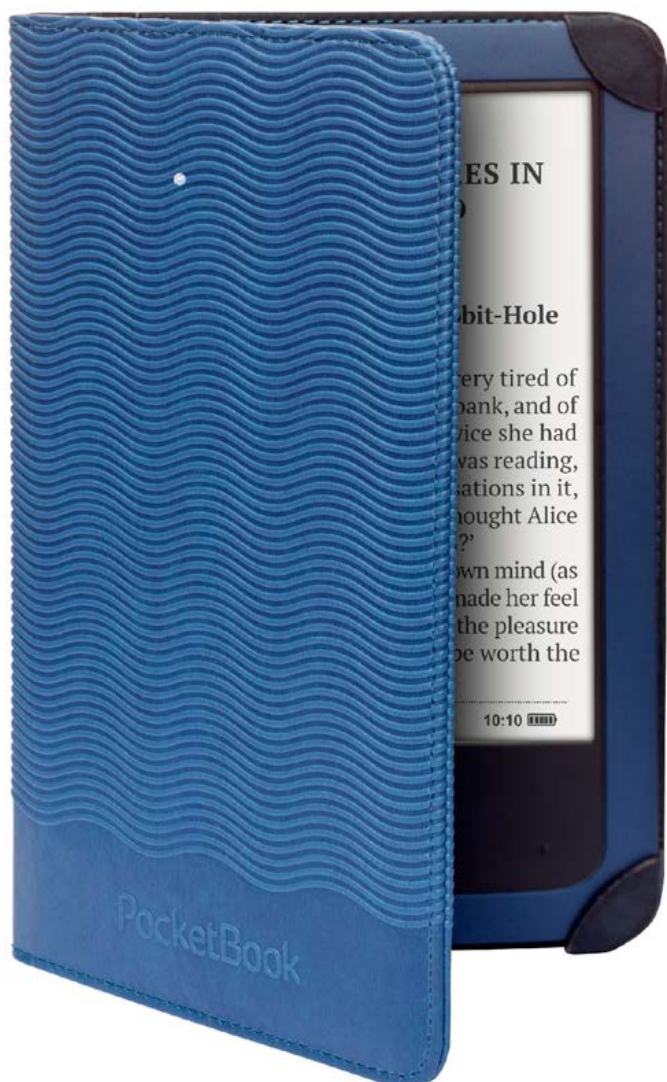


PocketBook Aqua ist nicht für wasserfeste Lesestunden Zuhause, sondern auch als Begleiter für den Sommerurlaub und Ausflüge bestens geeignet, denn der 170 g leichte Reader ist staub- und wasserresistent - selbst bei kurzfristigem Untertauchen des Gerätes bis zu einem Meter Wassertiefe.

Die Lieblingslektüre kann somit bedenkenlos am Meer, Pool oder See genossen werden. Auf dem 6 Zoll großen E-Ink Pearl Bildschirm werden Texte klar angezeigt, und selbst bei einfallendem Sonnenlicht kann vollkommen blendfrei gelesen werden. Der leistungsstarke 1GHz Prozessor und 256MB RAM sorgen für eine reibungslose und schnelle Funktion der Anwendungen. Integriertes WLAN und ReadRate-Dienst ermöglichen den Zugriff auf soziale Netzwerke, während Dropbox und "Send-to-PocketBook" Inhalte drahtlos synchronisieren und übertragen. Als schützendes und stilvolles Accessoire hat PocketBook für den E-Reader die Schutzhülle Breeze entwickelt. Sie sorgt für den perfekten Schutz des Geräts vor Kratzern und anderen äußeren Schäden und sieht auch noch gut aus.



Mit dem wasserdichten PocketBook Aqua kann die Lieblingslektüre bedenkenlos in der Badewanne, am Meer oder Pool gelesen werden



Auf einen Blick

PocketBook Aqua

Wiegt nur 170 g

Drahtlose Übertragung von Inhalten

Wasserresistent bei kurzfristigem Untertauchen bis zu 1m Wassertiefe



Praxistest Balmuda GreenFan Cirq



Es ist Sommer - Ventilatoren haben jetzt Hochsaison. Der Balmuda GreenFan Cirq tritt an mit neuer Technologie und minimalem Energieverbrauch. Wir haben den Design-Ventilator in der praktischen Anwendung getestet.

Schnell startklar

Bevor die „Windmaschine“ starten kann, muss der Netzadapter auf der Rückseite des Gerätekörpers angebracht und an einem dafür vorgesehenen Haken fixiert werden. Die Vorgehensweise ist in der Bedienungsanleitung sehr anschaulich Schritt für Schritt beschrieben. Sind der GreenFan Cirq mit Strom und die Fernbedienung mit Batterien versorgt, kann das Gerät seine Arbeit aufnehmen.

Balmuda GreenFan Cirq

- » Leistungsaufnahme max. 3-20 Watt
- » Höchstdrehzahl 850 rpm (Umdrehungen/Min)
- » Luftvolumen: 52 m³/Min
- » Luftgeschwindigkeit 230 m/Min
- » 4 Geschwindigkeiten
- » Stufenlos neigbar vertikal – horizontal
- » Abmessungen: 340 x 256 x 360 mm (BxTxH)
- » Kabellänge: 1,8 m
- » Gewicht: ca. 2,5 kg
- » Lieferung inkl. Fernbedienung
- » Ausgezeichnet mit dem red dot und IF Design Award



Leise und sparsam

Der Balmuda GreenFan Cirq arbeitet mit einem speziellen Zweifach-Propeller, wobei die beiden erzeugten Luftströme störende Verwirbelungen gegenseitig neutralisieren und zu einer gleichmäßigen und weitreichenden Brise zusammenfinden. Betrieben wird der GreenFan mit einem digitalen Motor, der auf der niedrigsten Betriebsstufe nur 3 Watt und auf der höchsten Einstellung 20 Watt verbraucht.

Einfache Bedienung

Das formschöne Gerät wird über die Tasten auf der Oberseite des Schwenkkopfes bedient oder mit Hilfe der mitgelieferten Fernbedienung, über die auch die Timerfunktion genutzt werden kann. Vier Geschwindigkeitsstufen stehen zur Wahl. Damit die frische Brise aus der gewünschten Richtung weht, lässt sich das auf einem Bodenteller ruhende Gehäuse sehr leicht auf einen gewünschten Winkel zwischen vertikal und horizontal schwenken.

Fazit

Der Balmuda GreenFan Cirq ist schnell installiert und lässt sich einfach bedienen. Mit 4 Geschwindigkeitsstufen und Neigungsmöglichkeiten des Ventilators von horizontal bis vertikal erlauben individuelle Einstellungen. Das Konzept „Zweifach-Propeller“ bewirkt einen sehr leisen Betrieb bei spürbarer, sehr angenehmer „Windausbeute“. Dank Digitalmotor ist der Energieverbrauch mit maximal 20 Watt auf höchster Stufe gering. Eine praktische Timerfunktion lässt sich via Fernbedienung einstellen. Der mit red dot und IF Design Award ausgezeichnete GreenFan Cirq ist ein feiner Design-Ventilator, der mit einem Verkaufspreis von rund 250 Euro allerdings auch seinen Preis hat.



Der Balmuda GreenFan Cirq arbeitet mit seinem speziellen Zweifach-Propeller ausgesprochen leise und sehr effektiv

Balmuda GreenFan Cirq	
+ Wenig Stromverbrauch	
+ Sehr leise	
- Preis	

Ausstattung	sehr gut
Bedienung	sehr gut
Preis-Leistung	befriedigend
Preis:	um 250 Euro

Standventilator
Balmuda GreenFan Cirq


TECHNIK ZU HAUSE.de
Ausgabe 7/2014

gut



Moonich HEATSCOPE VISION

Mit dem neuen Infrarot-Heizstrahler HEATSCOPE VISION von Moonich lassen sich in diesem Sommer auch in mitteleuropäischen Breitengraden gemütliche Abendstunden ohne Frösteln genießen - und zwar energiebewußt und stimmungsvoll.

Moonich HEATSCOPE VISION

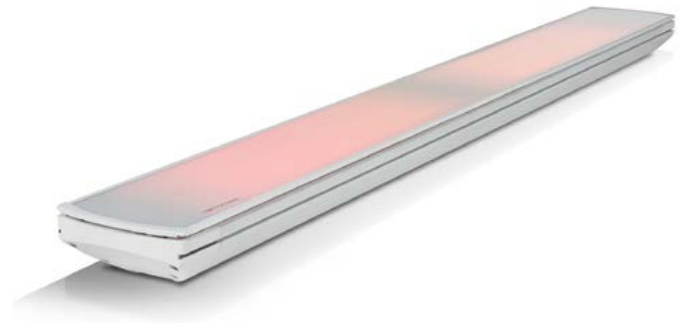
- » Infrarot-Heizstrahler
- » Aluminium-Gehäuse mit Glaskeramik-Front
- » Farben Schwarz und Weiß
- » 3 Leistungsstufen, drei Längen
- » In 15 Sekunden auf Betriebstemperatur
- » Preis: ab ca. 500 Euro



Um die heimische Terrasse in eine fröstelfreie Zone zu verwandeln, bedarf es einer leistungsstarken und reaktionsschnellen Wärmequelle. Der innovative Infrarot-Heizstrahler HEATSCOPE VISION ist prima geeignet, da er bereits in 15 Sekunden seine Betriebstemperatur erreicht – auch in windanfälligen Außenbereichen. Damit ist der Strahler der zurzeit weltweit schnellste seiner Art. Selbst aus einer Installationshöhe von drei Metern sorgt der neuentwickelte Heizstrahler dank schneller Infrarot-Mittelwelle für eine komfortable Wärme. Im Vergleich zu herkömmlichen Infrarot-Heizgeräten wird die gemütliche Atmosphäre auf der Terrasse dabei auch nicht durch grelles Rotlicht beeinträchtigt.

Im Gegenteil: Der VISION reduziert sein Licht deutlich durch eine verstärkte Glaskeramik-Front auf ein Minimum von nur 15 bis 20 % herkömmlicher Strahler (unter 300 Lux), ohne allerdings die Wärmestrahlung zu beeinträchtigen. Ein angenehmer, orange-farbener Schein taucht den Außenbereich dabei in ein gemütliches, warmes Ambiente. Durch diese Lichtreduktion ist eine Energieeinsparung von 30 % möglich.

Ein weiterer Komfort-Aspekt: Gut 94 % der elektrischen Betriebsenergie werden in direkte Wärmestrahlung umgesetzt. Die Rest-Energie wird durch ein patentiertes Zirkulationssystem als Konvektion für eine homogene Lufterwärmung genutzt. Auch der ästhetische Aspekt kommt bei den neuen Infrarot-Heizstrahlern von Moonich nicht zu kurz: Alle Modelle und Größen bestehen aus einem edlen Aluminium-Gehäuse mit Glaskeramik-Front und sind in den Farben Weiß und Schwarz sowie in drei Längen und drei Leistungsstufen (1600 Watt, 2200 Watt und 3200 Watt) lieferbar. Zudem können die Heizstrahler bequem via Infrarot-Fernbedienung in drei Leistungsstufen geschaltet werden.



Durch seine hohe Effizienz, seine Reaktionsgeschwindigkeit und die angenehme Lichtatmosphäre ist der HEATSCOPE die perfekte Wärmequelle auf der Terrasse bei kühleren Außentemperaturen

Auf einen Blick

Moonich HEATSCOPE VISION

Infrarot-Heizstrahler HEATSCOPE mit Rekordwerten in puncto Reaktionsgeschwindigkeit und Wärmestrahlung



Noch schnell den Lippenstift auftragen? Mit der Griffin Schutzhülle Mirror für Smartphones ist der Taschenspiegel immer dabei

Griffin Identity Mirror

Identity Mirror
Griffin



Spieglein, Spieglein in der Hand... mit der neuen Schutzhülle Mirror von Griffin lässt sich das Smartphone in einen praktischen Taschenspiegel verwandeln.

Ein letzter prüfender Blick in den Spiegel vor dem Date oder einem wichtigen Meeting. Doch mal ist in der Handtasche einfach kein Platz mehr, mal wird er im täglichen Trubel einfach vergessen. Das Smartphone dagegen ist meist ein ständiger Begleiter.

Mit der Schutzhülle Mirror von Griffin ist der Spiegel stets zur Hand und das Smartphone gleichzeitig gut geschützt. Der Spiegel ist von einem schwarzen Rahmen umgeben, der äußere Schäden vom Smartphone abhält. Unterwegs schnell den Lippenstift zu erneuern, ist somit kein Problem mehr. Ob pinker oder blauer Rahmen, mit Identity ist es möglich, dem Smartphone einen persönlichen Look zu geben. Wie alle Produkte der Identity-Linie besteht die Schutzhülle Mirror aus zwei Teilen. Rahmen und Rückseite können voneinander getrennt und dann mit anderen Identity-Schutzhüllen kombiniert werden.

Griffin Identity Mirror

- » Spiegel-Schutzhülle für Smartphones
- » Bestehend aus Rahmen und Rückseite
- » Kombinierbar mit anderen Identity-Schutzhüllen
- » Preis:
um 25 Euro für iPhone 5 und 5s

Auf einen Blick

Griffin Identity Mirror

Schützt das Smartphone

Ersetzt den Taschenspiegel

Impressum



Impressum

Redaktion

Zimmerstraße 16-20, 46049 Oberhausen
Tel. 0208/8483-459, Fax: 0208/8483-394
Internet: www.technikzuhause.de
E-Mail: info@technikzuhause.de
Chefredakteur: Stefan Witzel (ViSdP)
Produktionsleitung: Jürgen Immes
Redaktion: Vera Sattler
Produktion und Layout: Jürgen Immes

Verlag

OSW-Medien GbR
Immes & Witzel
Geschäftsführer: Jürgen Immes, Stefan Witzel
Tel. 02 08/62 05-99 43
Fax: 02 08/84 83-394
Anzeigenmarketing und -disposition:
Tina Metzger, Tel. 02 08/30 67 10 30
Es gilt Preisliste Nr. 1 – 2012